

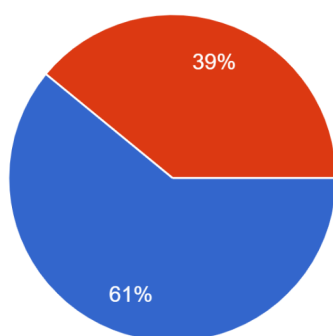
Plan rozwoju miejscowości Radziszów na lata 2022-2030

Załącznik

Raport z procesu partycypacji

Płeć

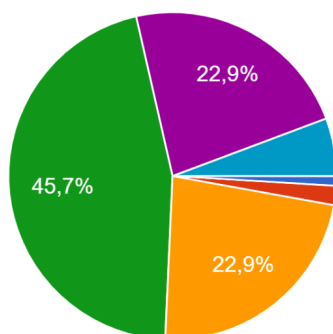
105 odpowiedzi



- kobieta
- mężczyzna

Wiek

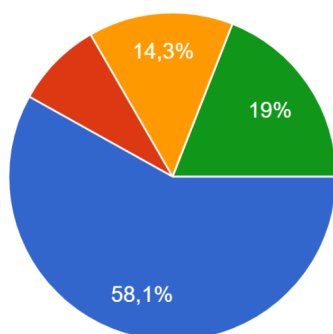
105 odpowiedzi



- poniżej 15 lat
- 15-24 lat
- 25-34 lat
- 35-49 lat
- 50-64 lat
- 65 i więcej lat

Mieszkam w sołectwie

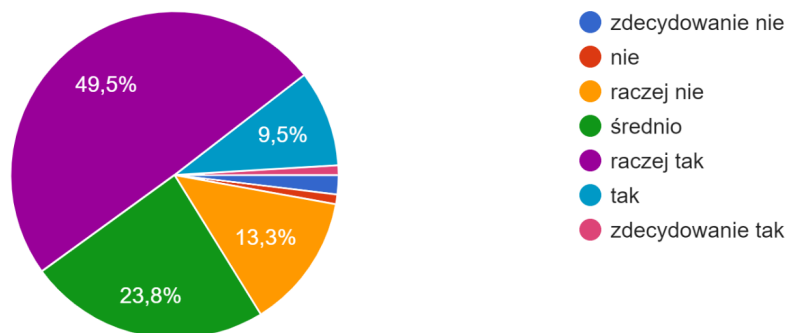
105 odpowiedzi



- od urodzenia
- 30-15 lat
- 15-5 lat
- krócej niż 5 lat

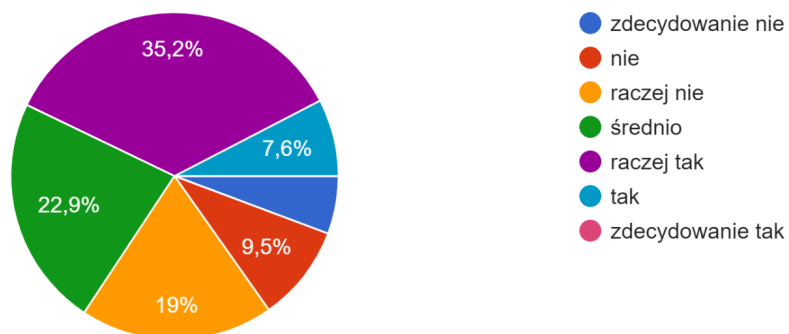
Czy mieszkańcy Pani/Pana wsi angażują się społecznie?

105 odpowiedzi



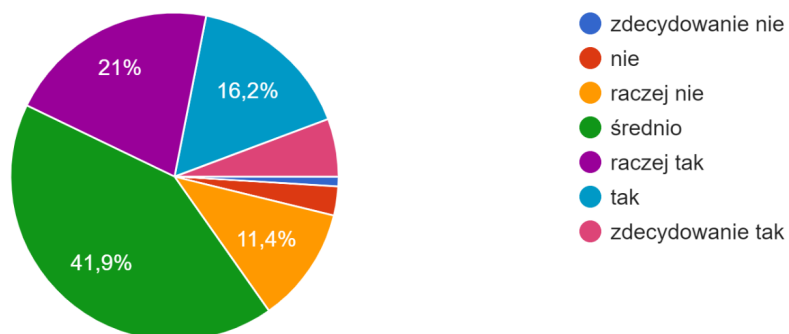
Czy młodzi ludzie znajdują miejsce spędzania wolnego czasu na terenie wsi?

105 odpowiedzi



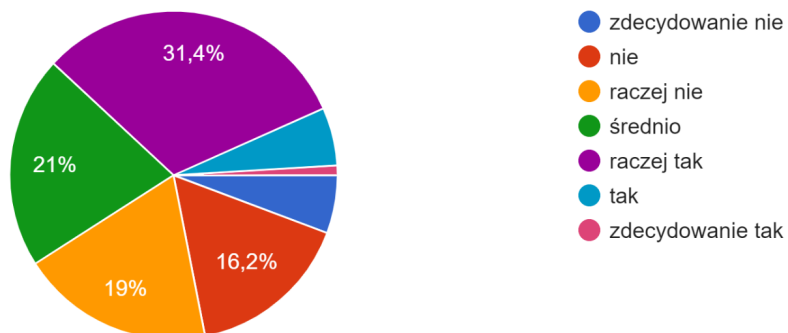
Czy seniorzy mają swoje miejsce spotkań w Państwa sołectwie?

105 odpowiedzi



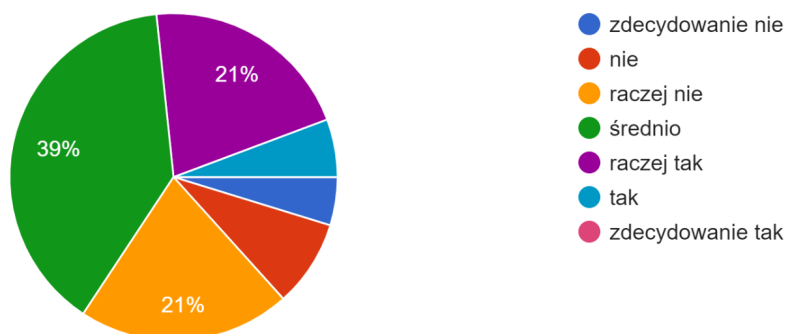
Czy rodzice z dziećmi w Pani/Pana wsi mają miejsce, w którym wspólnie mogą spędzać czas wolny?

105 odpowiedzi



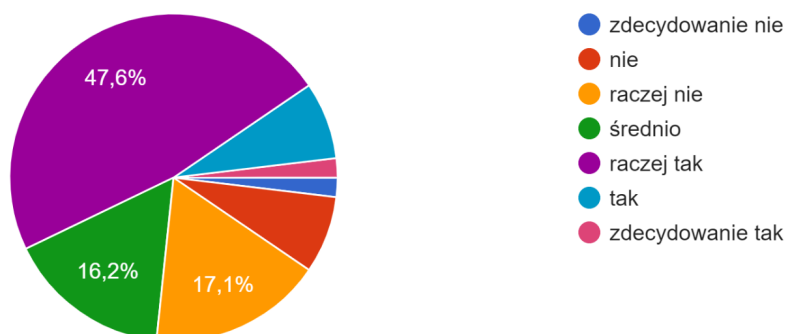
Czy nowi mieszkańcy sołectwa włączają się w działania społeczności?

105 odpowiedzi



Czy w Pani/Pana opinii mieszkańcy czują, że tworzą wspólnotę sołecką?

105 odpowiedzi



nr	MINUSY	WSKAZANIA
1	Brak poboczy i chodników w kilku centralnych miejscach (ul. Brzegi, ul. Szkolna)	68
2	Budynek przedszkola (stan, niewystarczająca pojemność i funkcjonalność)	61
3	Część miejscowości zagrożona powodzią i podtopieniami	60
4	Brak ciągłości ciągów pieszo - rowerowych (m.in. brak połączenia ze Skawiną, Rzozowem)	49
5	Brak żłobka	41
6	Wymagający poprawy stan dróg bocznych (m.in. ul. Kościelna)	37
7	Brak dostępu do kanalizacji w części miejscowości	28
8	Ścieżka rowerowa od ul. Podlesie do stacji PKP (zły stan, brak przejścia przez tory)	27
9	Brak centrum aktywności kulturalnej	22
10	Zły stan śluz i rowów melioracyjnych zwiększający ryzyko zalania/podtopienia	21
11	Duży ruch tranzytowy przez miejscowość	16
12	Częste przerwy w dostawie prądu	15
13	Zanieczyszczenie powietrza - smog	13
14	Niewystarczająca pojemność szkoły podstawowej	7
15	Występowanie terenów osuwiskowych	6

nr	PLUSY	WSKAZANIA
1	Dogodne położenie pod kątem dostępności komunikacyjnej - bliskość Krakowa, Skawiny, bliskość Drogi Krajowej nr 52 oraz Drogi Krajowej nr 7 ("zakopianki")	76
2	Tereny cenne krajobrazowo i przyrodniczo (Chorzyny, Las Bronaczowa/Rezerwat Kozie Kąty, Wytrzyszczek)	50
3	Dobrze rozwinięta komunikacja zbiorowa: 3 przystanki kolejowe, przystanki MPK (komunikacja autobusowa MPK kursująca po wszystkich drogach powiatowych przebiegających przez miejscowość)	47
4	Las Bronaczowa z siecią szlaków rowerowych i turystycznych	45
5	Duża samowystarczalność (podstawowe potrzeby mogą być zaspokojone na terenie miejscowości: przedszkole, szkoła, ośrodek zdrowia, kościół, sklepy)	44
6	Szpital rehabilitacyjny wraz z basenem	32
7	Prężnie działający klub sportowy LKS Radziszowianka	25

8	Sieć dróg głównych w dobrym stanie, przy dużej części z nich chodniki i ciągi pieszo - rowerowe	19
9	Ośrodek wsparcia dla seniorów w Dworze	19
10	Aktywna Parafia	18
11	Teren rekreacyjny przy szkole	16
12	Aktywna społeczność lokalna (działające organizacje społeczne, cykliczne wydarzenia dla mieszkańców np. festyny, pikniki)	13
13	Brak uciążliwego przemysłu	13
14	Duża ilość zieleni	11
15	Cenne zabytki (Kościół, Dwór Dzieduszyckich)	10
16	Zwiększająca się ilość mieszkańców	9
17	Tradycja i dziedzictwo historyczne	8
18	Placówki oświatowe: szkoła, przedszkole, filia biblioteki	8
19	Duża ilość przedsiębiorstw oraz otwartość przedsiębiorców na sprawy społeczne	6
20	Dobrze rozwinięta sieć kanalizacyjna - większość mieszkańców ma dostęp do sieci kanalizacyjnej	4

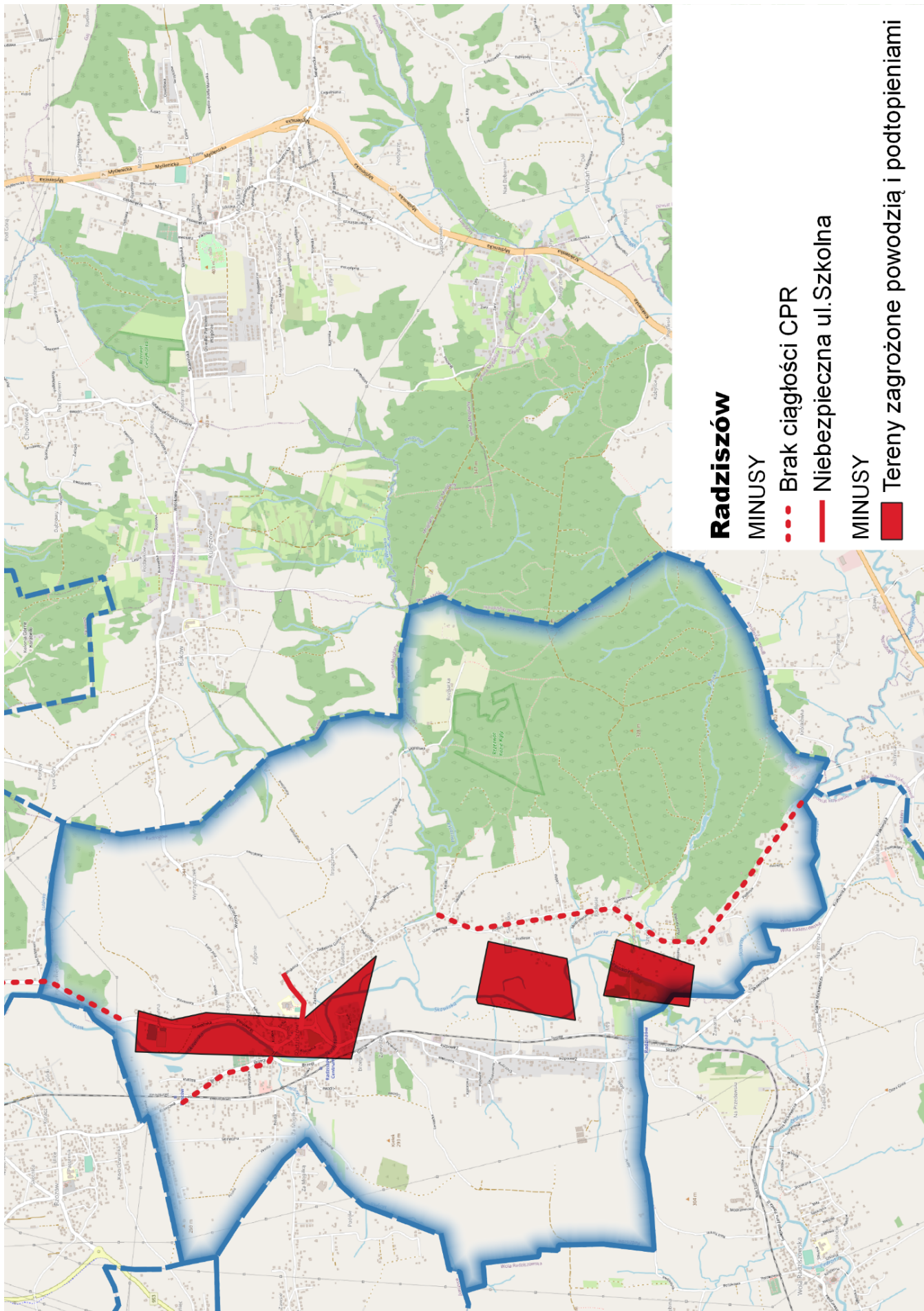
nr	POTENCJAŁY	WSKAZANIA
1	Las Bronaczowa (teren rekreacyjny, możliwość dalszego rozwoju ścieżek spacerowych, ścieżek rowerowych, możliwość rozwoju innych form rekreacji np. singiel truck, tereny pod miejsca postojowe/parkingi)	73
2	Linia kolejowa przebiegająca przez całą miejscowość, wraz z trzema przystankami kolejowymi: Radziszów (wraz z Parkingiem P&R), Radziszów Centrum oraz Rzozów (znajduje się na terenie Radziszowa) - duży potencjał terenów zlokalizowanych w sąsiedztwie przystanków kolejowych,	73
3	Ciągi pieszo - rowerowe przy dogach powiatowych	52
4	Rzeka Skawinka i jej potencjał rozwojowy np. utworzenie ścieżek spacerowych, małych spiętrzeń	44
5	Teren przy szkole, przedszkolu, Dworze Dzieduszyckich	42
6	Teren przy boisku LKS Radziszowianka	40
7	Tereny cenne krajobrazowo i widokowo (Chorzyny, Wytryszczek) - potencjał rekreacyjny	33
8	Tradycyjna zabudowa, odznaczająca się m.in. stosunkowo dużym terenem wokół domów, brak zabudowy szeregowej charakterystycznej dla terenów podmiejskich	25
9	Szpital Rehabilitacyjny	21

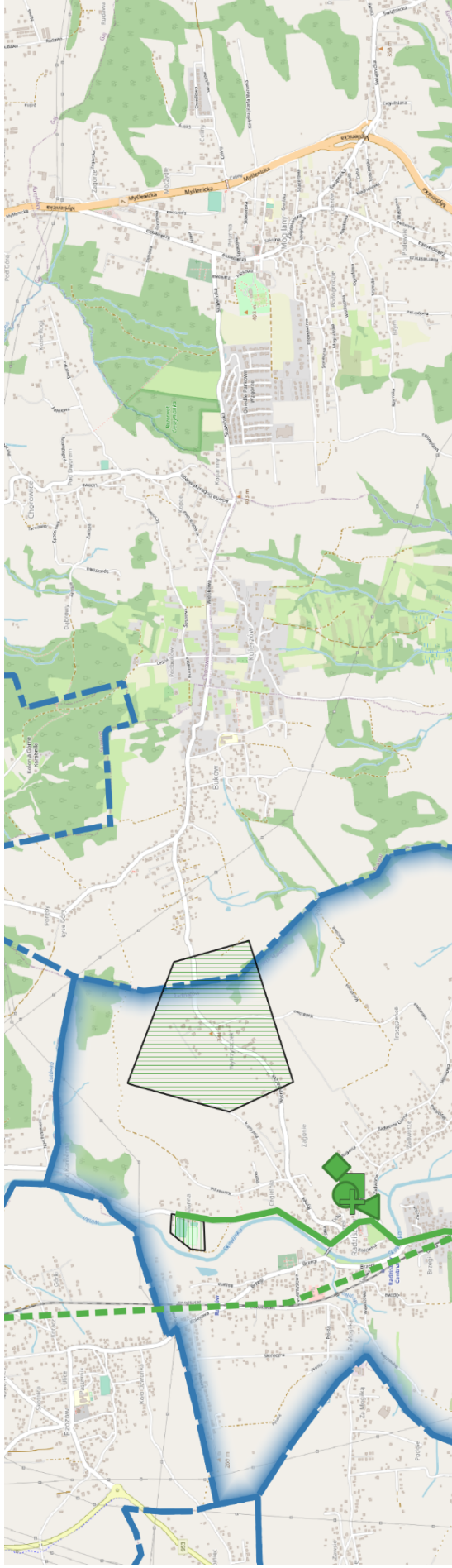
10	Ośrodek zdrowia	15
11	Tereny pod place zabaw - np. przy ul. Podlesie	15
12	Tereny przy kościele	11
13	Remiza OSP	8

nr	PRZEDSIĘWZIĘCIA	Ankiety	Warsztaty	SUMA
1	Dokończenie budowy ciągów pieszo - rowerowych i bezpiecznej infrastruktury dla pieszych - ul. Podlesie, brakujący odcinek Radziszów - Skawina, ul. Brzegi	69	14	83
2	Budowa przedszkola z oddziałem żłobkowym	66	8	74
3	Modernizacja infrastruktury przeciwpowodziowej	56	12	68
4	Przebudowa ul. Szkolnej i Wspólnej, zwiększająca bezpieczeństwo dzieci	54	6	60
5	Modernizacja dróg gminnych	36	9	45
6	Dokończenie budowy sieci kanalizacyjnej (m.in. ul. Górki)	32	9	41
7	Rozbudowa obiektu LKS Radziszowianka (m.in. kryte boisko piłkarskie/balon)	29	4	33
8	Budowa Park&Ride Radziszów Centrum	32	1	33
9	Rozbudowa tras rekreacyjnych (wzdłuż rzeki Skawinki, w Lesie Bronaczowa)	21	6	27
10	Ochrona miejsc cennych przyrodniczo (Las Bronaczowa, Chorzyny) - w tym nasadzenia drzew	16	4	20
11	Rozbudowa szkoły	12	7	19
12	Utworzenie Świetlicy wiejskiej CAK	18	1	19
13	Rozbudowa i utrzymanie rowów melioracyjnych	15	3	18
14	Połączenie Obwodnicy Skawiny z DK52 (drogą bielską)	12	1	13
15	Budowa ogólnodostępnego placu zabaw przy ul. Podlesie	10	1	11
16	Animator czasu wolnego	8	1	9
17	Poprawa utrzymania "Międzywala"	4	1	5
18	Dokończenie remontu remizy OSP	1	1	2
19	Uruchomienie systemu powiadamiania mieszkańców	1	1	2
20	Upamiętnienie ważnych postaci historycznych (ścieżka edukacyjna, nazwanie ulic nazwiskami sławnych Radziszowian)		2	2

nr	Inne przedsięwzięcia zgłaszane przez mieszkańców w ankietach
1	Budowa przeprawy mostowej na strumieniu Mogiłka pomiędzy ul. Wąwozową a ul. Przemysławą. x3
2	Zmniejsze ruchu samochodowego przez Radziszów/ więcej miejsc parkingowych dla rowerów.
3	Progi zwalniające na terenie Radziszowa.
4	Toalety na dworcu PKP
5	Zbyt mało i zbyt rzadkie połączenia komunikacji MPK x2
6	Obiekt sportowy typu orlik/boisko do siatkówki/ koszykówki w oklicach ul.Zawodzie x4
7	Brak połączenia autobusowego z Radziszowa do Grabia
8	Połączenie ulicy Łanowej z Gołuchowicami
9	Możliwość przejścia przez tory kolejowe na stacji Radziszów.
10	Modernizacja infrastruktury elektrycznej, przyłączy, transformatorów
11	CPR UL. PODLESIE x5

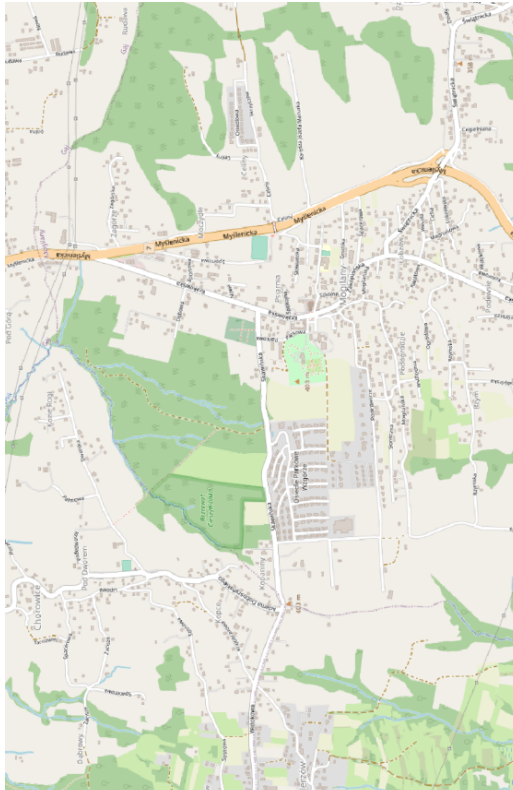
nr	UWAGI/KOMENTARZE
1	Konieczna pilna realizacja wszystkich potrzeb zgłoszonych przez mieszkańców
2	Po co są budowane ścieżki rowerowe skoro większość rowerzystów i tak jedzie po ulicy? To też jest problem i wyrzucanie pieniędzy w błoto.
3	BUDOWA POBOCZA NA UL. PODLESIE
4	CPR UL. PODLESIE
5	CHODNIK UL. PODLESIE DO SANATORIUM
6	BUDOWA POBOCZA NA UL. PODLESIE. WZMOCNIENIE BRZEGU RZEKI - OSUWA SIĘ DROGA





Radziszów

- + Teren sportowy
- ◆ Ośrodek zdrowia
- Szkoła podstawowa
- ▲ Dwór Dzieduszyckich
- Przedszkole samorządowe
- PLUSY
- CPR
- - - Linia kolejowa Kraków - Zakopane
- PLUSY
- Chorzyny
- Las Bronaczowa
- LKS Radziszowianka
- Szpital rehabilitacyjny
- Wyrzyszczyk



Radziszów

Miejsca z potencjałem

Miejsca z potencjałem

--- Linia kolejowa

— Rzeki Skawinka

◆ Remiza OSP

● Przystanki kolejowe

Miejsca z potencjałem

▨ Chorzyny

▩ Las Bronaczowa

▧ Szpital Rehabilitacyjny

▨ tereny Parafialne

▧ tereny przy LKS Radziszowianka

▧ tereny przy szkole, przedszkolu, Dworze, ośrodku

▧ Wytrzyścinek

