

UCHWAŁA Nr XXIV/344/16
Rady Miejskiej w Skawinie
z dnia 30 listopada 2016 roku

w sprawie zmiany Uchwały Nr XIX/255/16 Rady Miejskiej w Skawinie z dnia 25 maja 2016 r. w sprawie wyznaczenia obszaru zdegradowanego oraz obszaru rewitalizacji na terenie Gminy Skawina.

Działając na podstawie art. 18 ust. 2 pkt. 15 ustawy z dnia 8 marca 1990 r. o samorządzie gminnym (tj. Dz. U. z 2016 r., poz. 446) oraz art. 8 ustawy z dnia 9 października 2015 r. o rewitalizacji (Dz. U. z 2015 r., poz. 1777).

Rada Miejska w Skawinie uchwala, co następuje:

§ 1.

Dokonuje się zmiany Uchwały Nr XIX/255/16 Rady Miejskiej w Skawinie z dnia 25 maja 2016 r. w sprawie wyznaczenia obszaru zdegradowanego oraz obszaru rewitalizacji na terenie Gminy Skawina, poprzez wprowadzenie zmiany w załączniku nr 1 do Uchwały Nr XIX/255/16 Rady Miejskiej w Skawinie, polegającej na korekcie granic poprzez pomniejszenie wyznaczonego obszaru zdegradowanego oraz obszaru rewitalizacji na terenie Gminy Skawina.

§ 2.

Załącznik nr 1 do Uchwały Nr XIX/255/16 Rady Miejskiej w Skawinie w sprawie wyznaczenia obszaru zdegradowanego oraz obszaru rewitalizacji na terenie Gminy Skawina po dokonanych zmianach otrzymuje brzmienie zgodne z załącznikiem nr 1 do niniejszej uchwały.

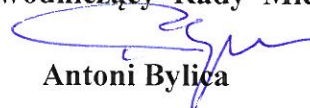
§ 3.

Wykonanie Uchwały powierza się Burmistrzowi Miasta i Gminy Skawina.

§ 4.

Uchwała wchodzi w życie po upływie 14 dni od dnia ogłoszenia w Dzienniku Urzędowym Województwa Małopolskiego.

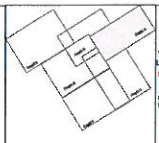
Wiceprzewodniczący Rady Miejskiej


Antoni Bylica

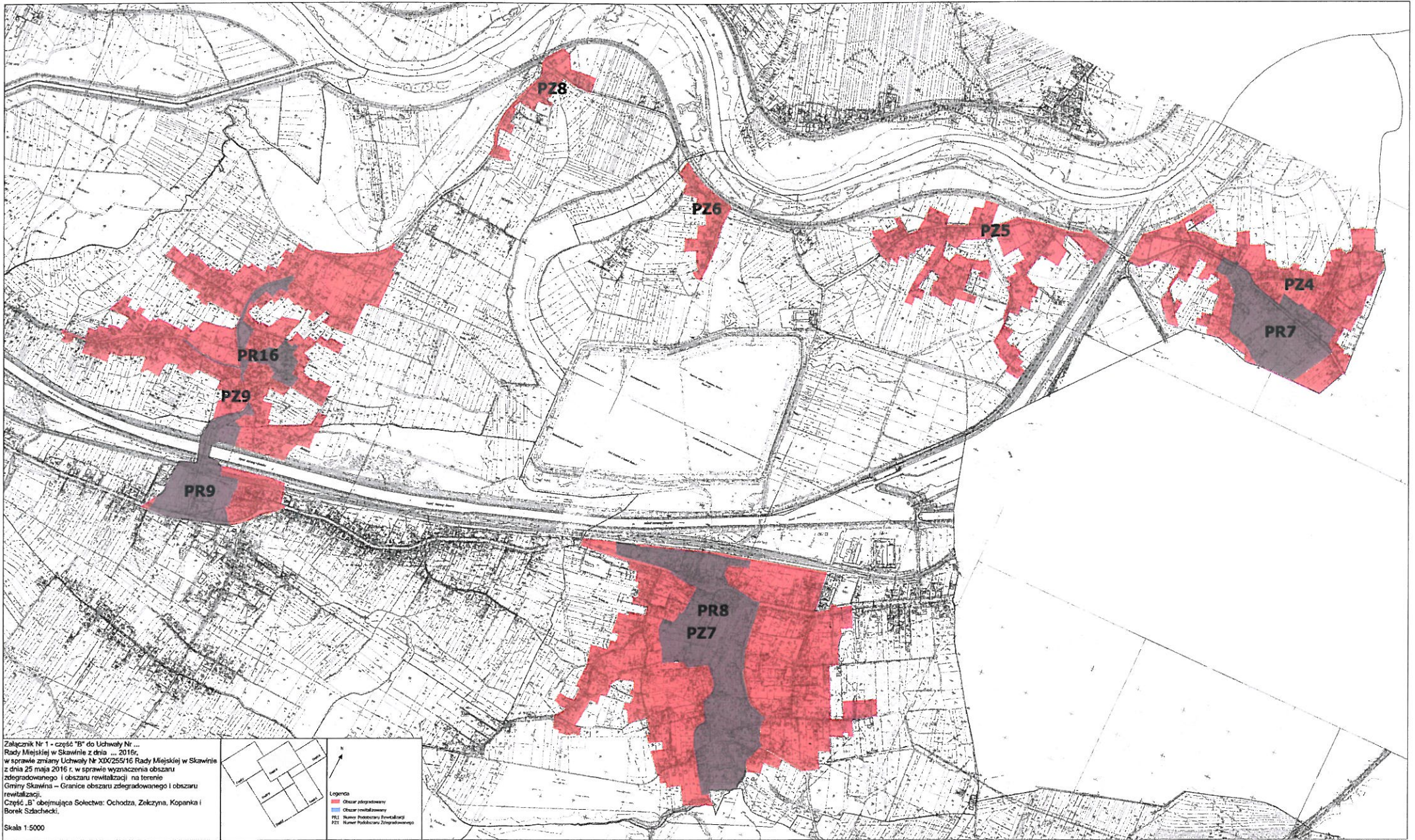


Załącznik Nr 1 - część "A" do Uchwały Nr ...
 Rady Miejskiej w Skawinie z dnia ... 2016r.
 w sprawie zmiany Uchwały Nr XIX/255/16 Rady Miejskiej w Skawinie
 z dnia 25 maja 2016 r. w sprawie wyznaczenia obszaru
 zdegradowanego i obszaru rewitalizacji na terenie
 Gminy Skawina - Granice obszaru zdegradowanego i obszaru
 rewitalizacji.
 Część "A" obejmująca Miasto Skawina.

Skala 1:5000



Legenda
 ■ Obszar integralny
 ■ Obszar rewitalizacyjny
 ■ Numer podziałki Ankieta
 ■ Numer Podziałki Zorganizowanej



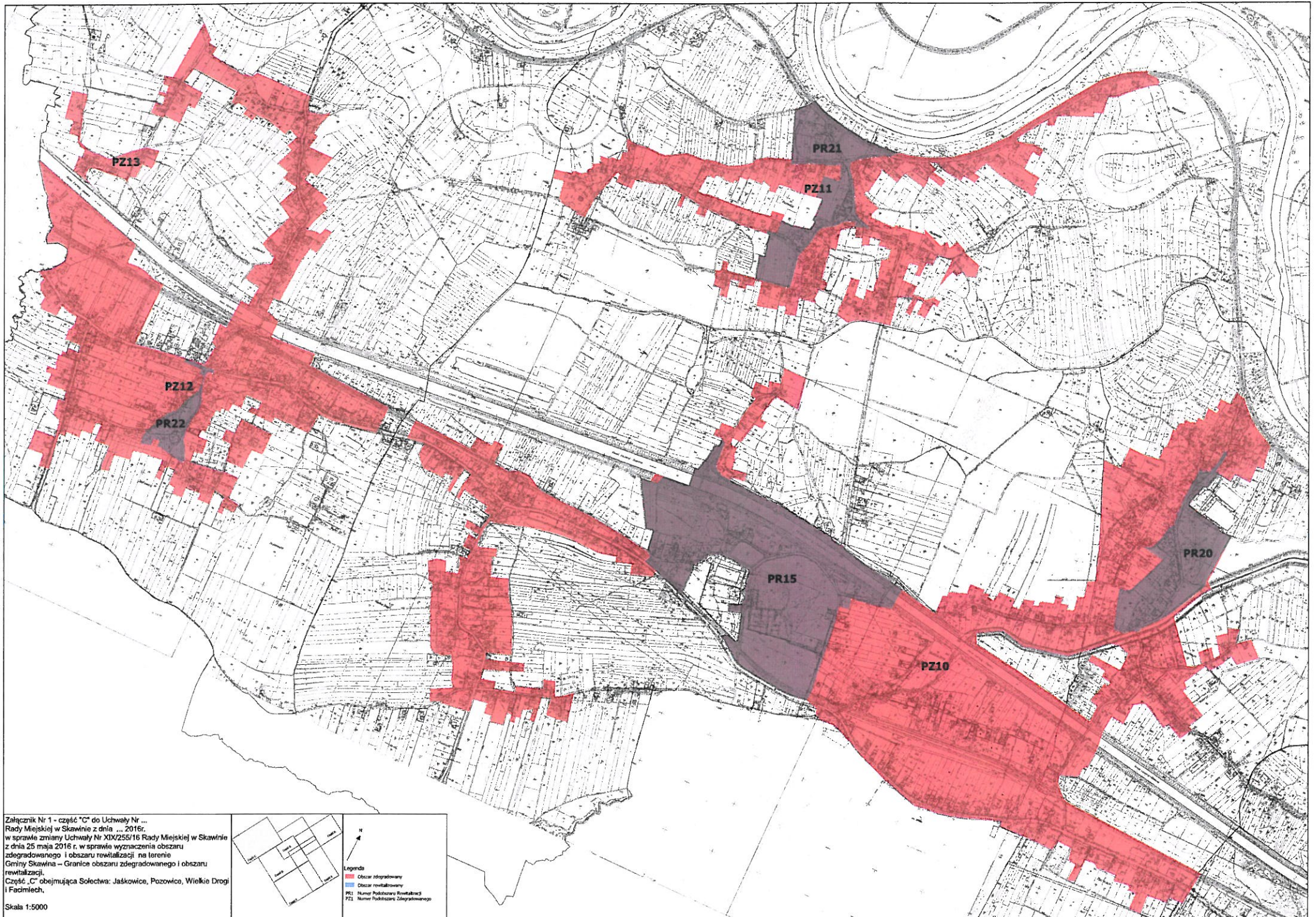
Załącznik Nr 1 - część "B" do Uchwały Nr ...
 Rady Miejskiej w Skawinie z dnia ... 2016r.
 w sprawie zmiany Uchwały Nr XXV/255/16 Rady Miejskiej w Skawinie
 z dnia 25 maja 2016 r. w sprawie wyznaczenia obszaru
 zniegrodzonego i obszaru rewitalizacji na terenie
 Gminy Skawina - Granice obszaru zniegrodzonego i obszaru
 rewitalizacji.
 Część "B" obejmująca Sołectwa: Ochodza, Żelczyzna, Kopanka i
 Borek Szlachectki.

Skala 1:5000



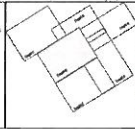
Legenda

- Obszar zabudowlany
- Obszar rewitalizacyjny
- PR1 Numer Posiadacza Rewitalizacji
- PZ1 Numer Posiadacza Zniegrodzonego



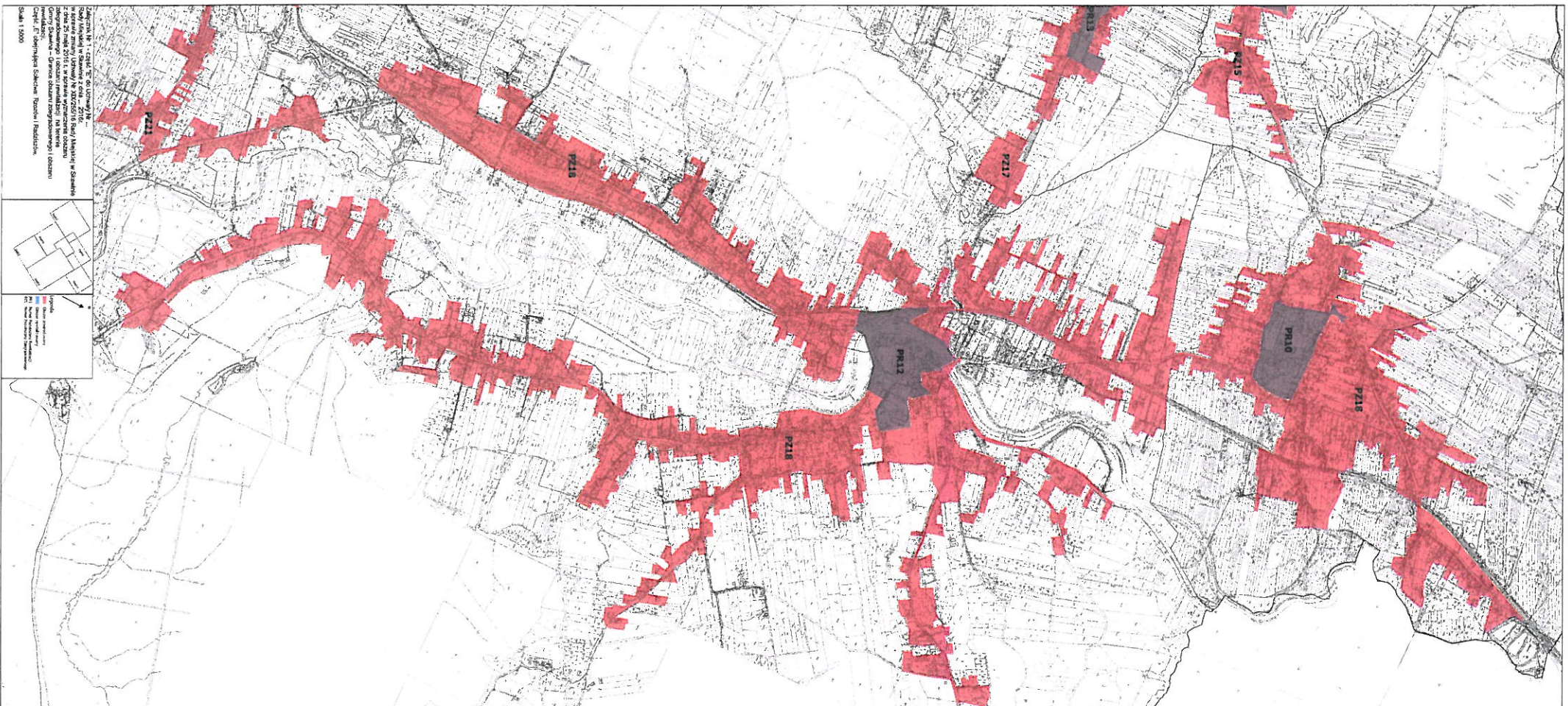


Załącznik Nr 1 - część 77 do Uchwały Nr ...
 Rady Miejskiej w Skawinie z dnia ... 2016r.
 w sprawie zmiany Uchwały Nr XIX/295/16 Rady Miejskiej w Skawinie
 z dnia 25 maja 2016r. w sprawie wyznaczenia obszaru
 zdegradowanego i obszaru rewitalizacji na terenie
 Gminy Skawina - Granice obszaru zdegradowanego i obszaru
 rewitalizacji.
 Część „D” obejmująca Sołectwa: Krzyżów, Grabie, Półka Hamera,
 Gólkuchowice i Jurczyce.

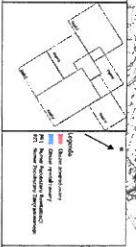


Legenda
 [Symbol] Obszar zdegradowany
 [Symbol] Obszar rewitalizacyjny
 [Symbol] Numer Identyfikacyjny
 [Symbol] Numer Identyfikacyjny

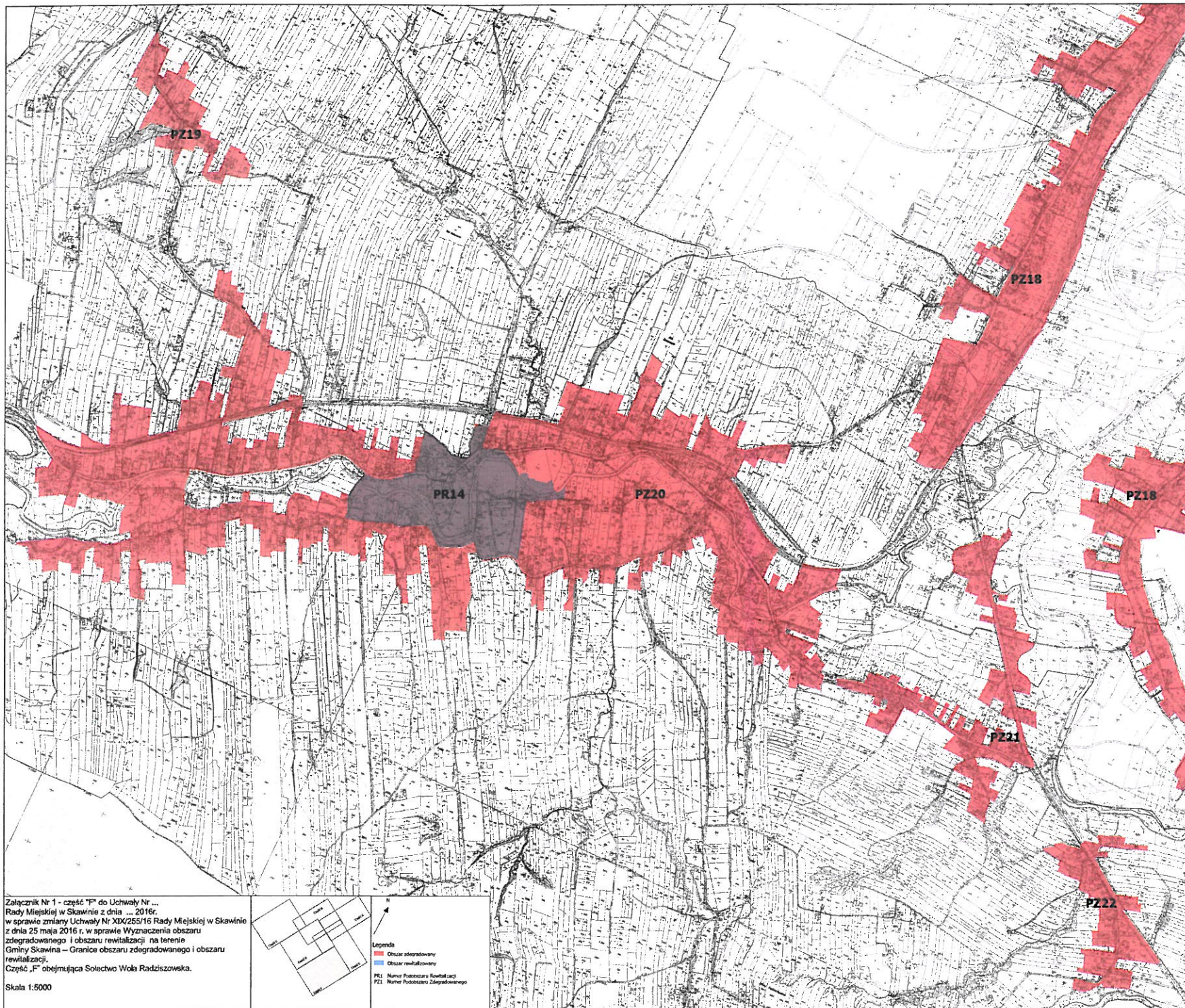
Skala 1:5000



Załącznik nr 1 - część 7c do uchwały Nr
 WZ/1001/2016/15 w sprawie wyznaczenia obszaru
 z dnia 29 maja 2016 r. w sprawie wyznaczenia obszaru
 Gminy Świdawa - Główny obszar inwestycyjny i obszaru
 inwestycyjny z wyjątkiem Świdawy, Radoszyc
 Strona 1 z 1000



Legenda:
 - Obszar inwestycyjny
 - Obszar wyjątkowy
 - Obszar inwestycyjny z wyjątkiem Świdawy, Radoszyc



Załącznik Nr 1 - część "F" do Uchwały Nr ...
 Rady Miejskiej w Skawinie z dnia ... 2016r.
 w sprawie zmiany Uchwały Nr XIX/255/16 Rady Miejskiej w Skawinie
 z dnia 25 maja 2016 r. w sprawie Wyznaczenia obszaru
 zdegradowanego i obszaru rewitalizacji na terenie
 Gminy Skawina - Granice obszaru zdegradowanego i obszaru
 rewitalizacji.
 Część „F” obejmująca Sołectwo Wola Radziszowska.

Skala 1:5000



Legenda

- Obszar zdegradowany
- Obszar rewitalizacyjny

PR1: Numer Potencjaru Rewitalizacji
 PZ1: Numer Potencjaru Zdegradowanego